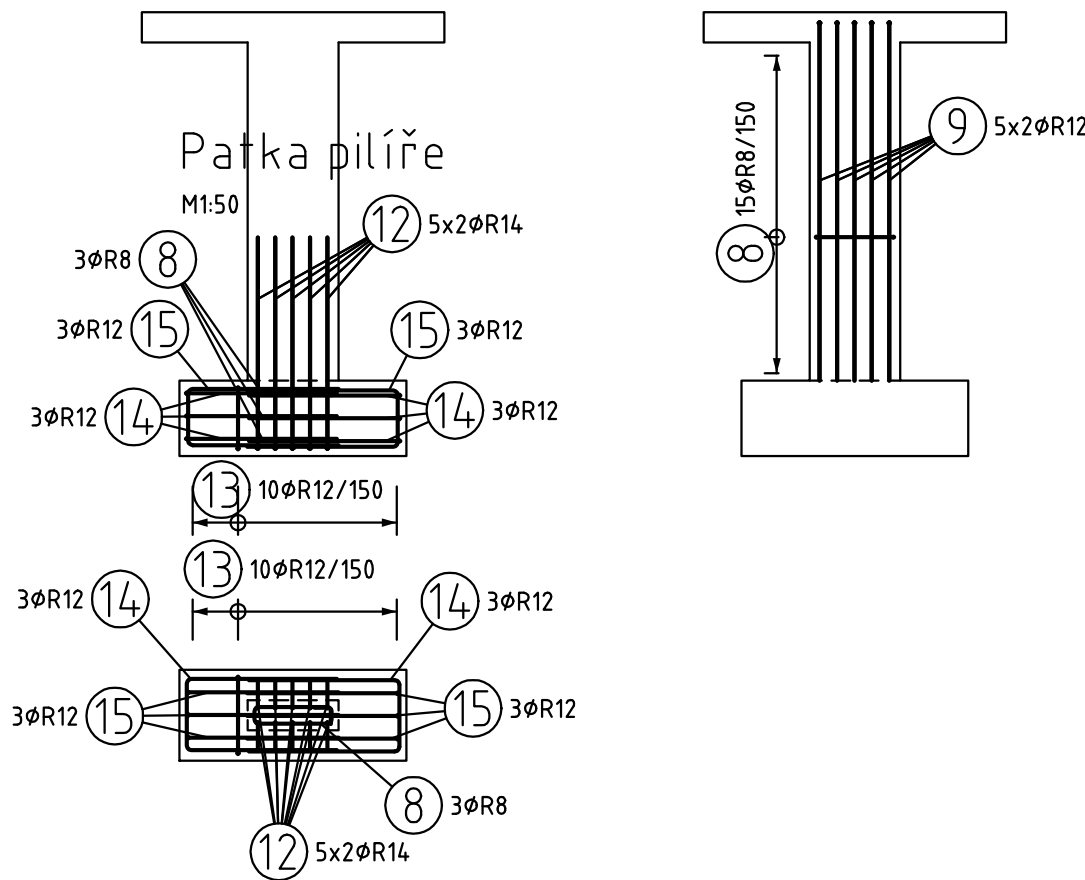
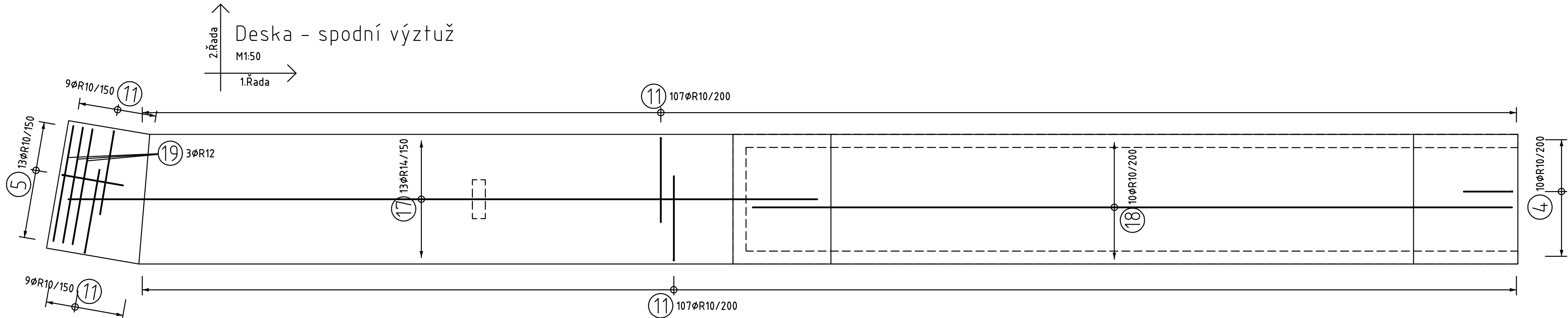


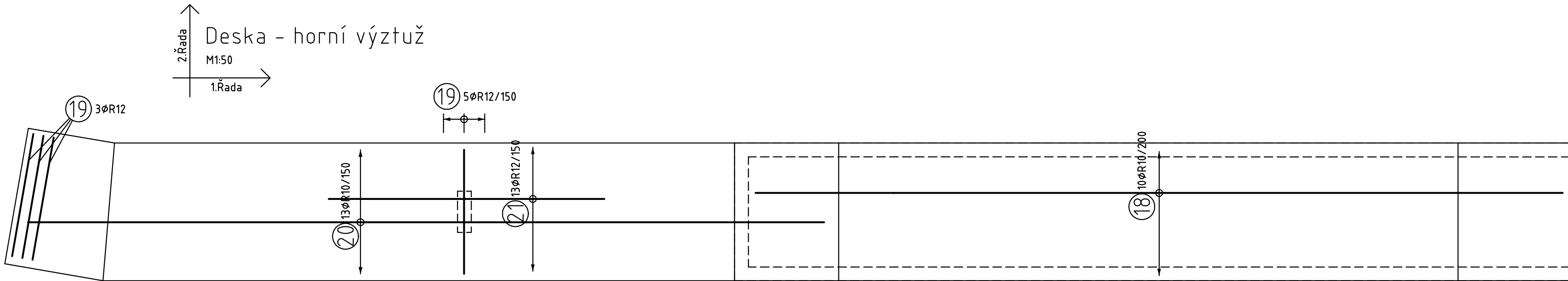
Pilíř P-01
M1:50



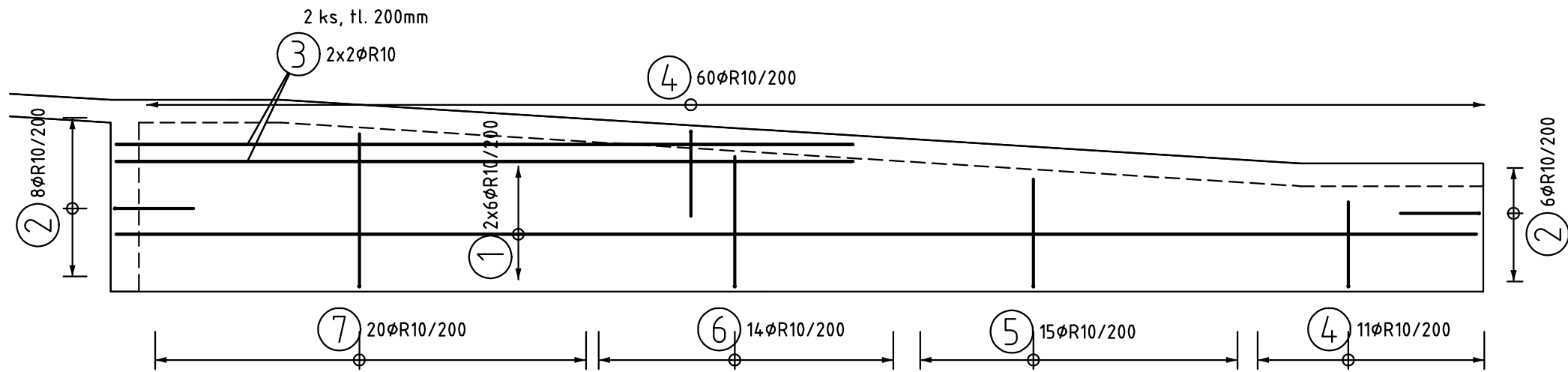
Deska - spodní výztuž



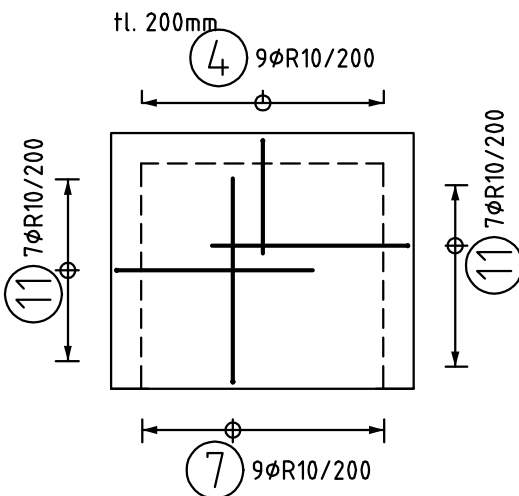
Deska - horní výztuž



Stěna S-01 M1:50



Stěna S-02 M1:50



STAVEBNÍ MATERIÁLY:

| | |
|-------|----------------------------|
| BETON | C 30/37 XC4 XF3 |
| BETON | C 25/30 XC2 |
| OCEL | B500B (odpovídá 10 505(R)) |

KRYTÍ VÝZTUŽE: [MM]

| | LÁVKA | | PILÍŘ | | ZÁKLAD PILÍŘE | | | |
|------------------|-------|-------|-------|-------|---------------|-------|--|--|
| | MIN C | NOM C | MIN C | NOM C | MIN C | NOM C | | |
| VNITŘNÍ / VNĚJŠÍ | 35 | 40 | 35 | 40 | 40 | 50 | | |
| BOČNÍ | 35 | 40 | 35 | 40 | 40 | 50 | | |

ZPŮSOB KÓTOVÁNÍ PRUTŮ

PRŮMĚR ZAKŘIVENÍ D

| OHYBY | HÁKY | TŘMÍNKY |
|--------------------|-----------|-----------|
| | | |
| NOM C > 5CM 3Ds | Ds ≤ 16mm | Dbr = 4Ds |
| NOM C ≤ 5CM 3Ds | Ds > 16mm | Dbr = 7Ds |

POZNÁMKY:

- ROZMĚRY VÝZTUŽE VŽDY K VNĚJŠÍM OBRYSŮM!!!
- KOTEVNÍ DÉLKY VIZ ČSN EN
- HODNOTY PRO KRYTÍ PLATÍ PRO VEŠKEROU VÝZTUŽ (VČETNĚ TŘMÍKŮ)
- VÝZTUŽ PŘEČNÍVAJÍCÍ Z BEDNĚNÍ A V OTVORECH KRÁTIT NA MÍSTĚ

TABULKA VÝZTUŽE

| Č. pol. | D [mm] | Délka [m] | Počet ks. | Délka | | | | |
|---------------------|--------|-----------|-----------|--------|--------|----------|---------|---------|
| | | | | 10 | 505 | | | |
| | | | | R6 | R8 | R10 | R12 | R14 |
| 1 | R10 | 12.000 | 24 | | | 288.000 | | |
| 2 | R10 | 1.500 | 28 | | | 42.000 | | |
| 3 | R10 | 6.500 | 8 | | | 52.000 | | |
| 4 | R10 | 1.620 | 161 | | | 260.820 | | |
| 5 | R10 | 2.020 | 43 | | | 86.860 | | |
| 6 | R10 | 2.420 | 28 | | | 67.760 | | |
| 7 | R10 | 2.820 | 49 | | | 138.180 | | |
| 8 | R8 | 1.480 | 18 | | 26.640 | | | |
| 9 | R12 | 2.670 | 10 | | | | 26.700 | |
| 10 | R6 | 0.310 | 250 | 77.500 | | | | |
| 11 | R10 | 2.700 | 246 | | | 664.200 | | |
| 12 | R14 | 1.550 | 10 | | | | | 15.500 |
| 13 | R12 | 2.140 | 10 | | | | 21.400 | |
| 14 | R12 | 2.485 | 6 | | | | 14.910 | |
| 15 | R12 | 2.385 | 6 | | | | 14.310 | |
| 16 | R12 | 0.930 | 360 | | | | 334.800 | |
| 17 | R14 | 11.600 | 13 | | | | | 150.800 |
| 18 | R10 | 11.750 | 20 | | | 235.000 | | |
| 19 | R12 | 1.800 | 11 | | | | 19.800 | |
| 20 | R10 | 11.590 | 13 | | | 150.670 | | |
| 21 | R12 | 4.000 | 13 | | | | 52.000 | |
| Celková délka | | | | 77.500 | 26.640 | 1985.490 | 483.920 | 166.300 |
| Specifická hmotnost | | | | 0.222 | 0.395 | 0.617 | 0.888 | 1.208 |
| Hmotnost [kg] | | | | 17.205 | 10.523 | 1225.047 | 429.721 | 200.890 |
| Hmotnost celkem | | | | | | 1883.386 | | |

OBJEKT SO.04

Souřadnicový systém S-JTSK, Výškový systém Bpv

Objednatel:

DĚTSKÉ CENTRUM STRANČICE
Hrdinů 175, 251 63 Strančice
Zastoupené: MUDr. Pavlem Biskupem
IČO: 43750672

Zhotovitel:

NOVÁK & PARTNER
INŽENÝRSKÁ
PROJEKTOVÁ
KANCELÁŘ

Vypracoval:

Ing. Jiří Chodora

Zodpovědný projektant:

Ing. Pavel Kašlánek

Hlavní inženýr projektu:

Ing. Tomáš Jeníček

Akce:

CENTRUM CHOČERADY
Rekonstrukce a přístavba objektu dětské léčebny
na pozemcích: s.p. 175 a 237 v k.u. Chočerad

Objekt:

SO.04

Část:

D.1.2. STAVEBNÍ KONSTRUKČNÍ ŘEŠENÍ

Příloha:

SCHÉMA VÝZTUŽE LÁVKY

120 00 Praha 2, Perucká 5
tel: 221 592 050
fax: 221 592 070
info@novak-partner.cz

Investor

DCS

Zak. číslo

14-NO-00-017

Datum

05/2017

Stupeň

DPS

Měřítko

1:50

Č.přílohy:

Paré:

D.1.2.

04